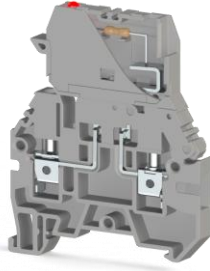
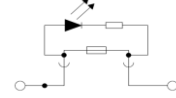


Klemsan®



ASK 3MLD 220VDC



| Sipariş Bilgileri / Ordering Information | |
|--|---|
| Gri / Grey | 355 629 |
| Bej / Beige | 355 620 |
| Teknik Veriler / Technical data | |
| Kat Sayısı / Number of levels | 1 |
| Bağlantı sayısı / Number of connections | 2 |
| İzolasyon malzemesi / Insulating material | PA |
| UL 94'e uygun yanmazlık sınıfı / Inflammability class according to UL 94 | V2 |
| Ambalaj Adeti / Packing Unit | 30 pcs. |
| Sigorta / Fuse | G / 5x20 - 5x25 |
| Sigorta Tipi / Fuse Type | Cam / Glass |
| Maksimum yük akımı / Maximum load current | 10 A (6 mm ² iletken kesit alanı) 10 A (with 6 mm ² conductor cross section) |
| Nominal darbe gerilimi / Rated surge voltage | 6 Kv |
| Kirlilik sınıfı / Pollution degree | 3 |
| Darbe gerilim kategorisi / Surge voltage category | III |
| İzolasyon malzeme grubu / Insulating material group | I |
| Standartta uygun bağlantı / Connection in acc. with standard | IEC 60947-7-3 |
| Nominal akım IN / Nominal current IN | 10 A (4 mm ² için) / 10 A (at 4 mm ²) |
| Nominal gerilim UN / Nominal voltage UN | 220 V |
| Daimi Operasyon Sıcaklığı max. / Continuous Operating Temp. Max. | 120 °C |
| Daimi Operasyon Sıcaklığı min. / Continuous Operating Temp. Min. | -55 °C |
| Boyutlar / Dimensions | |
| Genişlik / Width | 6,2 mm |
| Uzunluk / Length | 54,10 mm |
| Yükseklik MR 35x7,5 / Height MR 35x7,5 | 72,5mm |
| Yükseklik MR 35x15 / Height MR 35x15 | 80 mm |
| Bağlantı Verileri / Connection data | |
| Bağlantı tipi / Connection method | Vidalı bağlantı / Screw connection |
| Tek damarlı min. iletken kesit alanı / Conductor cross section solid min. | 0,2 mm ² |
| Tek damarlı maks. iletken kesit alanı / Conductor cross section solid max. | 6 mm ² |
| İletken kesit alanı AWG/kcmil min. / Conductor cross section AWG/kcmil min. | 24 AWG |
| İletken kesit alanı AWG/kcmil max. / Conductor cross section AWG/kcmil max | 10 AWG |
| Çok damarlı min. iletken kesit alanı / Conductor cross section stranded min. | 0,2 mm ² |
| Çok damarlı maks. iletken kesit alanı / Conductor cross section stranded max. | 6 mm ² |
| Çok damarlı min. iletken kesit alanı yüksüklü / Conductor cross section stranded sleeve min. | 0,25 mm ² |
| Çok damarlı maks. iletken kesit alanı yüksüklü / Conductor cross section stranded sleeve max. | 4 mm ² |
| Aynı kesitli 2 iletken, çok damarlı, plastik kılıflı ikiz yüksüklü, min. / 2 conductors with same cross section, stranded, TWIN ferrules with plastic sleeve, min. | 0,5 mm ² |
| Aynı kesitli 2 iletken, çok damarlı, plastik kılıflı ikiz yüksüklü, max. / 2 conductors with same cross section, stranded, TWIN ferrules with plastic sleeve, max. | 2,5 mm ² |
| Minimum soyma uzunluğu / Minimum stripping length | 9 mm |
| Maksimum soyma uzunluğu / Maximum stripping length | 10 mm |
| İç silindirik gösterge / Internal cylindrical gage | A4 |
| Sıkma torku, min / Tightening torque, min | 0,5 Nm |
| Sıkma torku, maks. / Tightening torque max | 0,8 Nm |
| Sertifikalar / Approvals | |
| CSA | |
| mm ² /AWG/kcmil | |
| Nominal current IN | |
| Nominal voltage UN | |
| cULus | |
| mm ² /AWG/kcmil | AWG 26 - 10 |
| Nominal current IN | 10 A |
| Nominal voltage UN | 220 V |
| VDE | |
| mm ² /AWG/kcmil | - |
| Nominal current IN | - |
| Nominal voltage UN | - |
| ATEX | |
| Nominal current IN | - |
| Nominal voltage UN | - |

| Aksesuar / Accessory | | | | |
|--|-------------|-------------------------|------------------------|----------|
| | | Tip / Type | Sipariş No Order No | Ad./Pcs. |
| Nihayet Plakası / End Plate | | | | |
| | Gri / Grey | NPP / ASK 3 | 450 059 | 10 |
| | Bej / Beige | NPP / ASK 3 | 450 050 | 10 |
| Durdurucu / End Block | | | | |
| | Gri / Grey | KD 3 | 495 049 | 100 |
| | Gri / Grey | KD 4 | 495 059 | 100 |
| | Gri / Grey | KD 7 | 495 219 | 50 |
| Montaj Rayları / Mounting Rails | | | | |
| | | MR 35x7,5 (1mt) | 500 601 | 20 |
| | | MR 35x7,5 SLOTTED (1mt) | 500 602 | 20 |
| | | MR 35x15 (1mt) | 500 606 | 10 |
| | | MR 35x15 SLOTTED (1mt) | 500 607 | 10 |
| Üst Köprü / Cross Connection | | | | |
| | | UK 4/2 | 32A Max. | 476 232 |
| | | UK 4/3 | 32A Max. | 476 233 |
| | | UK 4/4 | 32A Max. | 476 234 |
| Markalama / Marking | | | | |
| | | DG 10/6 | 505 320 | 360 |
| | | DG 10/6T | 505 390 | 360 |
| | | DB 10/6 | 505 915 | 500 |
| Tornavida / Screwdriver | | | | |
| | | IKT3 (0,6x3,5) | 561 030 | 10 |